

Ricostruzione di classe II sul secondo premolare

Procedura/Studio del
Dott. Giuseppe Chiodera, Brescia - Itali

myQuickmat Forte kit



Il Dott. Chiodera si è laureato in Odontoiatria presso l'Università di Brescia.
Nel 2004 ha vinto una borsa di studio alla Kings College University di Londra.

Membro di Style Italiano, il Dott. Chiodera ha uno studio odontoiatrico privato in Italia dal 2006, dedicato principalmente all'odontoiatria conservativa e all'endodonzia.

Il Dott. Chiodera è anche molto attivo come autore di articoli per riviste nazionali e internazionali, oltre che come docente in molte Università.

Case Report

Un paziente, 50 anni, senza patologie particolari, è stato portato alla nostra attenzione per un controllo periodico; la radiografia ha rilevato una lesione cariosa del premolare 45 distale.

Il caso seguente mostra passo per passo la ricostruzione diretta con composito usando il kit Polydentia myQuickmat Forte.

01



Radiografia preoperatoria.

02



Il quadrante in isolamento.



03

La cavità dopo preparazione, pulizia, asportazione della carie e disinfezione.



04

Il premolare 45 dotato di matrice sezionale LumiContrast e myWedge.



05 Posizionamento errato del nastro matrice.



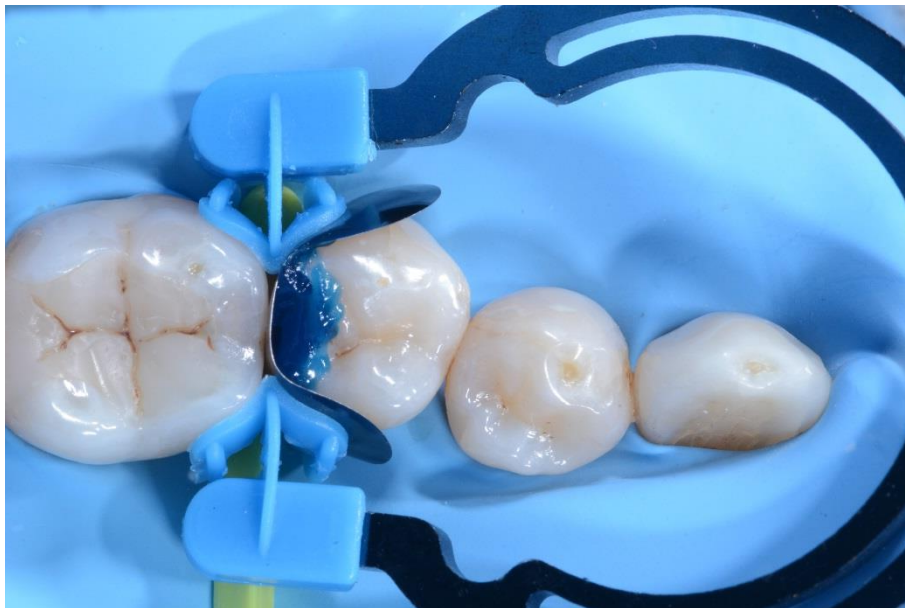
Posizionamento corretto del nastro matrice.

Il corretto posizionamento della matrice sezionale LumiContrast è essenziale per il successo della ricostruzione delle pareti prossimali; la figura a sinistra mostra il posizionamento errato del nastro matrice; per la ricostruzione ottimale del punto di contatto, il nastro matrice deve superare in altezza la parete prossimale della corona, come mostrato dalla figura a destra.



06

La cavità dotata di myRing Forte, myWedge e matrice sezionale LumiContrast. Il myRing Forte abbraccia perfettamente il nastro matrice, assicurando una ricostruzione fedele del punto di contatto.



07

Mordenzatura della cavità.



08

Applicazione dell'adesivo.



09

Ricostruzione della parete distale interprossimale.



10

45 dopo ricostruzione della parete distale interprossimale, rimozione di myRing Forte e distacco della matrice sezionale LumiContrast.



11

La cavità oclusale riempita di composito prima di rifinitura e lucidatura.



12

Veduta post-operatoria della ricostruzione.



13

Veduta laterale post-operatoria della ricostruzione.

Conclusioni

Il kit Polydentia myQuickmat Forte è un sistema molto efficace per le ricostruzioni posteriori di classe II.

Il kit myQuickmat Forte contiene un robusto anello separatore per separare i denti in modo efficiente. Le estremità myRing Forte abbracciano perfettamente la matrice e, in combinazione con il myWedge, assicurano un adattamento perfetto della matrice e una ricostruzione fedele del punto di contatto.