

Ricostruzione di classe II distale sul secondo premolare

Procedura/Studio del
Dott. Jordi Manauta, Sestri Levante - Italia

myCustom Rings Kit

Powered by



Jordi Manauta è nato a Città del Messico, dove si è laureato con lode in odontoiatria presso la UNITEC (Universidad Tecnológica de México) ed ha svolto l'apprendistato presso il Dott. Miguel Angel Tamés (Messico) e il Dott. Walter Devoto (Italia). Ha proseguito gli studi di specializzazione con un master in odontoiatria operatoria ed estetica alla UIC (Universitat Internacional de Catalunya) di Barcellona. È stato "visiting professor" presso le università di Siena e Marsiglia. Ha sviluppato vari materiali e strumenti per l'odontoiatria estetica e la fotografia in collaborazione con società internazionali. È autore del libro "Layers" (Quintessence 2012). Consulente scientifico di due riviste europee. Autore e co-autore di molte pubblicazioni su riviste internazionali, è invitato spesso come

conferenziere su questi argomenti. Possiede e dirige con successo il suo studio odontoiatrico privato.

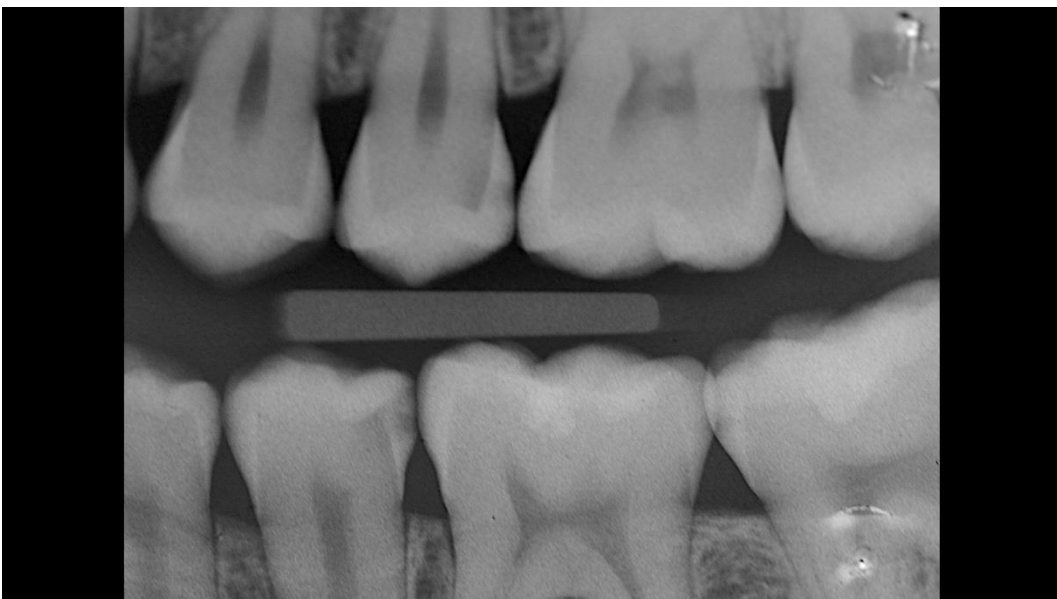
Case Report

Una paziente di 22 anni è stata portata alla nostra attenzione per controlli periodici; sottoposta a radiografia, abbiamo trovato lesioni cariose nel 35 e nel 25.
Nel caso seguente mostreremo passo per passo la ricostruzione del dente 25.



01

Situazione preoperatoria. L'esame radiografico ha rivelato una lesione cariosa sul premolare 25, distale.



02

Veduta ai raggi X della situazione iniziale.



03

Il quadrante in isolamento. Dapprima abbiamo posizionato un cuneo in legno.



04

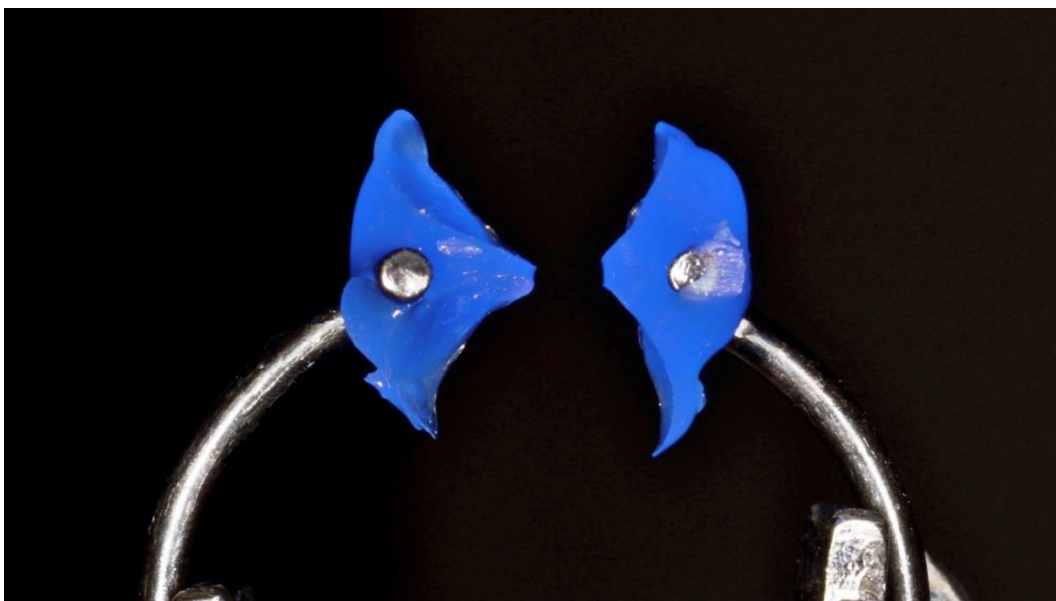
Un piccolo quantitativo di myCustom Resin viene messo a contatto con le embrasure prossimali per riprodurre con esattezza le pareti prossimali. Dopo la polimerizzazione della

resina, l'anello viene posizionato sopra il materiale per l'impronta. Questa fase è molto importante perché l'anello non dovrebbe toccare il dente.



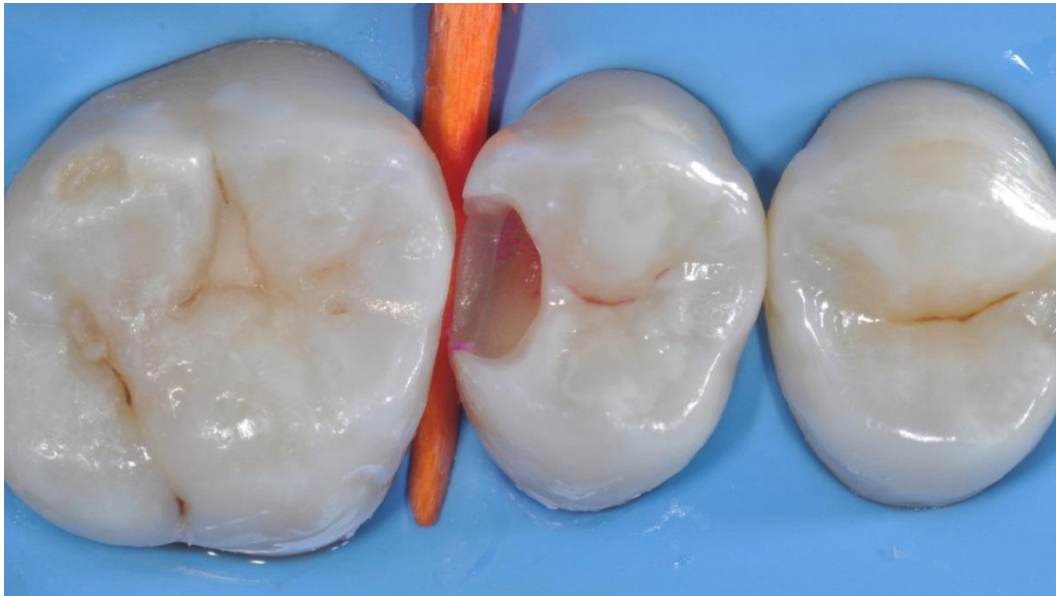
05

È stato poi aggiunto e polimerizzato un secondo strato di myCustom Resin per incorporare le estremità dell'anello. In questo modo si sono ottenute estremità più robuste.



06

Veduta dell'anello myCustom Ring così creato.



07

La cavità dopo preparazione, pulizia, asportazione della carie e disinfezione.



08

Il premolare 25 dotato di matrice sezionale LumiContrast e myCustom Ring. L'anello myCustom Ring abbraccia perfettamente la matrice, ottenendone perfetto adattamento e riproducendo fedelmente l'anatomia del dente.



09

Veduta della cavità riempita con il composito.



10

Veduta della ricostruzione prima di rifinitura e lucidatura. Il perfetto adattamento delle estremità myCustom Ring permette di ridurre al minimo la rifinitura interprossimale alla fine della ricostruzione.



11

Veduta post-operatoria della ricostruzione dopo rifinitura e lucidatura. Si è creata una morfologia prossimale molto precisa tra il premolare 25 e il molare 26.

12

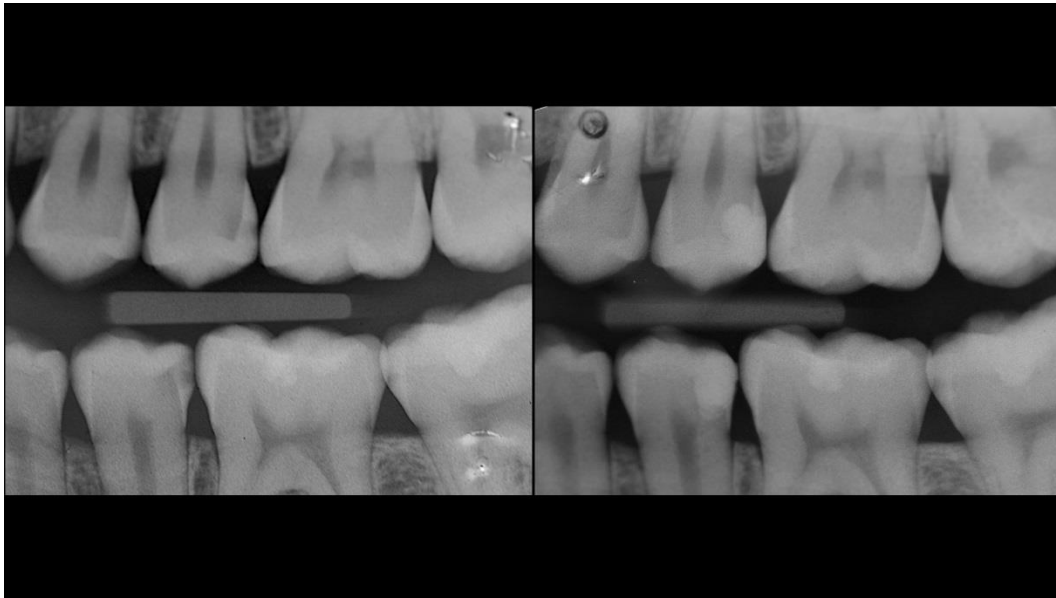


Controllo oclusale dopo la rimozione della diga di gomma.

13



Controllo a 1 anno.



Veduta radiografica della situazione preoperatoria (sinistra) e post-operatoria (destra).

Conclusione

Il perfetto adattamento del nastro matrice alle pareti dentali prossimali è un problema comune quando si ha a che fare con cavità di classe II. Il kit myCustom Rings fornisce una soluzione molto efficiente e semplice per superare questa difficoltà, permettendo di creare punti di contatto di grande precisione nelle ricostruzioni di classe II.



www.styleitaliano.org