

Restauraciones múltiples de clase II con resultados óptimos

Procedimiento/Estudio por
Dra. Katherine Losada - Suiza

myRing Forte - myTines Small



La Dra. Katherine LOSADA se graduó en la Universidad Central de Venezuela (Caracas). Desde 2008 trabaja como médico privado en Zurich, Suiza. Como miembro afiliado de la Academia Europea de Odontología Estética (EAED), dedica su práctica a la odontología estética y conservadora, con un énfasis especial en los enfoques digitales. Sin embargo, Katherine siempre se enfoca en el paciente primero, cuidando de proporcionar los mejores tratamientos de acuerdo a la situación clínica y a las necesidades del paciente.

Caso clínico

Un paciente masculino de 28 años de edad vino a nuestra atención quejándose de dolor al masticar y cierta sensibilidad en la correspondencia del primer cuadrante. Una evaluación clínica preliminar y radiografías de mordida evidenciaron la presencia de múltiples lesiones cariadas primarias y secundarias en los premolares 15 y molares 16 y 17 bajo restauraciones compuestas previas.

Las siguientes imágenes muestran parte del procedimiento paso a paso en restauraciones de composite directo con múltiples cavidades y especialmente el primer molar (16) usando los nuevos extremos myTines Small por anillos (Polydentia) en combinación con el anillo de matriz seccional myRing Forte (Polydentia).



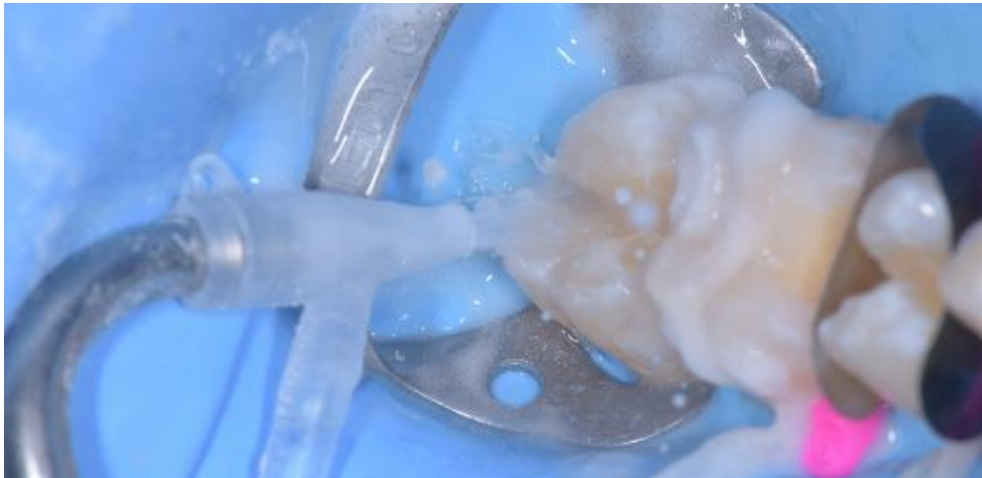
01

Vista preoperatoria; el análisis preliminar resaltó la presencia de dos lesiones cariadas de clase II en premolares 15 mesiales y distales, una lesión cariada de clase I y clase II en molares 16 mesiales y una lesión cariada de MO en 17.



02

El cuadrante durante la preparación de las cavidades, la eliminación de lesiones cariosas y restauraciones de composite antiguas. El pequeño tamaño de las cavidades hace que la situación clínica actual sea adecuada para el uso de los extremos myTines Small en combinación con el anillo de matriz seccional myRing Forte.



03

Limpieza de las cavidades mediante abrasión por aire Óxido de aluminio 29um. Una superficie limpia y rugosa es una condición esencial para el éxito de cualquier procedimiento adhesivo.



04

El molar 16 está equipado con myWedge XS, las matrices seccionales LumiContrast y myRing Forte en combinación con los nuevos extremos de los anillos myTines Small. La geometría flexible de los extremos myTines Small mejora significativamente la adaptación del anillo a la morfología proximal, asegurando una estabilidad ideal incluso en caso de altura reducida de la corona. Las otras restauraciones de los días 17 y 15 se realizaron con el mismo procedimiento.



05

El cuadrante después de llenar las cavidades con composite directo y realizar los procesos de acabado. Los puntos de contacto y el contorno son óptimos después de retirar la matriz seccional LumiContrast y myWedge XS.



06

Vista después del desmontaje del dique dental y del control oclusal.



07

Vista postoperatoria de la restauración después de 6 semanas.

Conclusión

El uso del sistema de matrices seccionales apropiado combinado con myWedge XS y myRing Forte de Polydentia nos permite realizar adecuadamente múltiples restauraciones de Clase II como se describe en el caso anterior. La precisión de los nuevos extremos del anillo de matrices seccionales myTines Small adaptados en myRing Forte proporciona una adaptación segura y firme de la matriz seccional Lumicontrast a las paredes de las cavidades proximales, asegurando una buena estabilidad durante la formación de las cavidades mediante el relleno de composite. El sistema matricial nos permitió crear una transición perfecta entre el contorno marginal restaurado y los bordes de la cavidad. Recomiendo totalmente el nuevo myTines Small para myRing Forte. Nunca fue tan fácil adaptar la matriz sin tener problemas de estabilidad, ahora son parte de mi rutina diaria de restauración.