

Restauración de clase II en un primer molar

Procedimiento/estudio del

Dr. Alessandro Perucchi y el Dr. Cristian Scognamiglio

Mendrisio (Suiza)

matrices seccionales anatómicas
QuickmatFIT
myRing Forte



Alessandro Perucchi

, doctor en Cirugía Dental y especialista en Cirugía Oral

El Dr. Perucchi se licenció en Odontología en 2005 en Berna. En 2011 obtuvo el título de especialista en Cirugía Oral. En 2012 abrió su propia clínica dental en Mendrisio. Desde 2007 imparte clases en universidades y cursos de formación en Suiza y Europa. Es autor de varias publicaciones científicas.

Es miembro de las sociedades profesionales SSO y EAO, miembro de la junta de gobierno de la ITI y fundador de MINEC y DDS.



Cristian Scognamiglio

, doctor en Cirugía Dental y experto en estética dental.

Se graduó con matrícula de honor en la Universidad de Varese (Italia) en 2018.

Desde 2020, el Dr. Scognamiglio trabaja en la clínica del Dr. Perucchi en Mendrisio (Suiza). Investigador activo y ponente en varios congresos nacionales e internacionales, desde 2022 es líder de opinión de Polydentia SA.

Es miembro de las sociedades profesionales SSO, DDS, EAO e ITI.

Caso clínico

El paciente acudió a nuestra consulta quejándose de molestias en el diente 36 durante la masticación. El molar 36 presentaba una restauración de composite realizada hace muchos años con infiltración inicial oclusodistal.

Decidimos realizar una restauración OD que afectaba también a la superficie bucal para sustituir la obturación por una nueva restauración estética.

En este caso clínico, mostramos el procedimiento de restauración paso a paso del diente 36 utilizando la matriz seccional molar QuickmatFIT de Polydentia en combinación con el anillo de matriz seccional myQuickmat Forte.



01

Situación preoperatoria que muestra la gran restauración antigua con una infiltración inicial a nivel distooclusal.



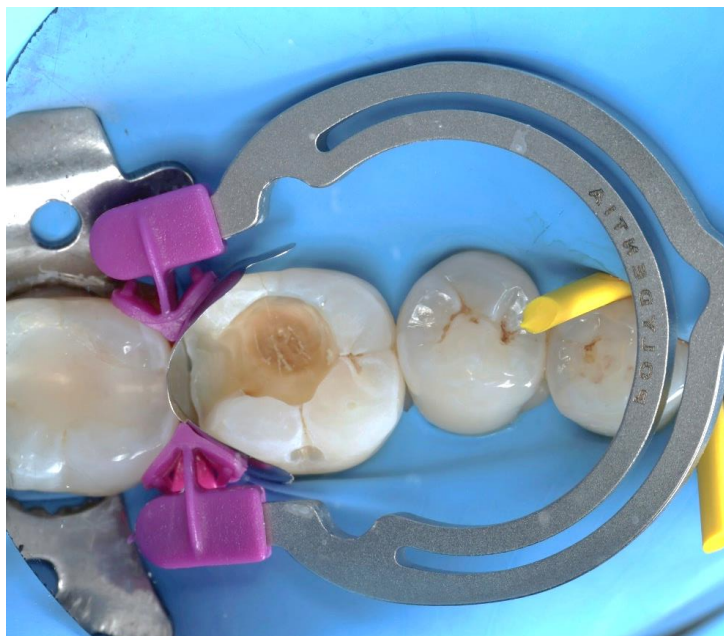
02

Se utilizó la radiografía preoperatoria para conocer la extensión de la restauración actual y evaluar si también había infiltraciones a nivel mesial.



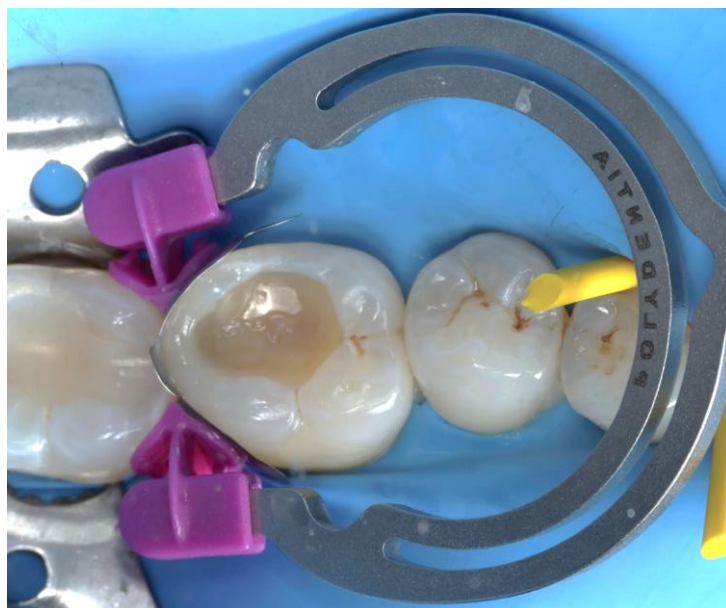
03

Aislamiento del campo operatorio con dique de goma y retirada del composite antiguo de las superficies ODV.



04

Colocación de la matriz seccional molar QuickmatFIT de Polydentia en combinación con el anillo de matriz seccional myQuickmat Forte.



05

Transformación de la cavidad ODV en una cavidad de primera clase mediante la reconstrucción de la pared distal y la realización de una restauración vestibular.



06

Modelado de las cúspides mediante composite de masa dentina y esmalte, se utilizaron pigmentos Final Touch marrón/naranja/blanco.



07

Retirada de la matriz y de la cuña con acabado inicial de los márgenes de la restauración con el dique de aislamiento todavía colocado.



08

Pulido final de la restauración con pastas de pulido y fieltro a 10 000 rpm.



09

Resultado final de la restauración tras el acabado y el pulido del esmalte.

Conclusión

La principal innovación de las matrices molares QuickmatFIT de Polydentia, que también están disponibles en versión premolar, es que son aún más fáciles de manipular y utilizar. Las tres lengüetas accesorias situadas en ambos extremos de la matriz y en la parte superior simplifican la colocación y la extracción de las matrices, ya que están diseñadas para extraerse con fórceps dentales.

Además, las matrices molares QuickmatFIT de Polydentia, en combinación con el anillo de matriz seccional myQuickmat Forte, proporcionan un buen punto de contacto que garantiza la protección del espacio interdental y evita los fenómenos de «impactación de alimentos» posteriores a la restauración.