

Restauración directa de composite de una cavidad clase II en un premolar permanente joven

Procedimiento/Estudio por
Dr Marina Papachroni
Patras - Grecia

myQuickmat Forte
sistema de matrices seccionales



Marina Papachroni se licenció en Odontología en 1995 por la Universidad de Atenas. Después realizó una especialización de tres años en Odontología Pediátrica, cuyo título obtuvo en 1999. Posteriormente completó un máster de dos años en materiales dentales en la misma universidad en 2001. Más tarde asistió a un gran número de congresos, cursos y programas de formación continua. Es tesorera del consejo de la Academia Helénica de Odontología Clínica y miembro de la Sociedad Helénica de Odontología Pediátrica, de la Academia Europea de Odontología Pediátrica y de la Asociación Internacional de Odontología Pediátrica. Además, imparte clases sobre materiales bioactivos, odontología pediátrica restauradora y terapia pulpar de los dientes de leche. El tema central de la investigación clínica actual son los materiales restauradores bioactivos. La Dra. Papachroni tiene su propia consulta privada en Patras, Grecia, especializada en odontología pediátrica estética y microscópica.

Caso Clínico

En los pacientes jóvenes, la reconstrucción de la anatomía en las restauraciones de cavidades clase II es fundamental, pero otro de los aspectos relevantes es no tener que hacer demasiados ajustes oclusales una vez finalizados los procedimientos de estratificación. Las imágenes siguientes muestran paso a paso el tratamiento de la caries en el primer premolar superior de un adolescente de 15 años.



01

La situación preoperatoria muestra las caries clase II en el primer molar superior.



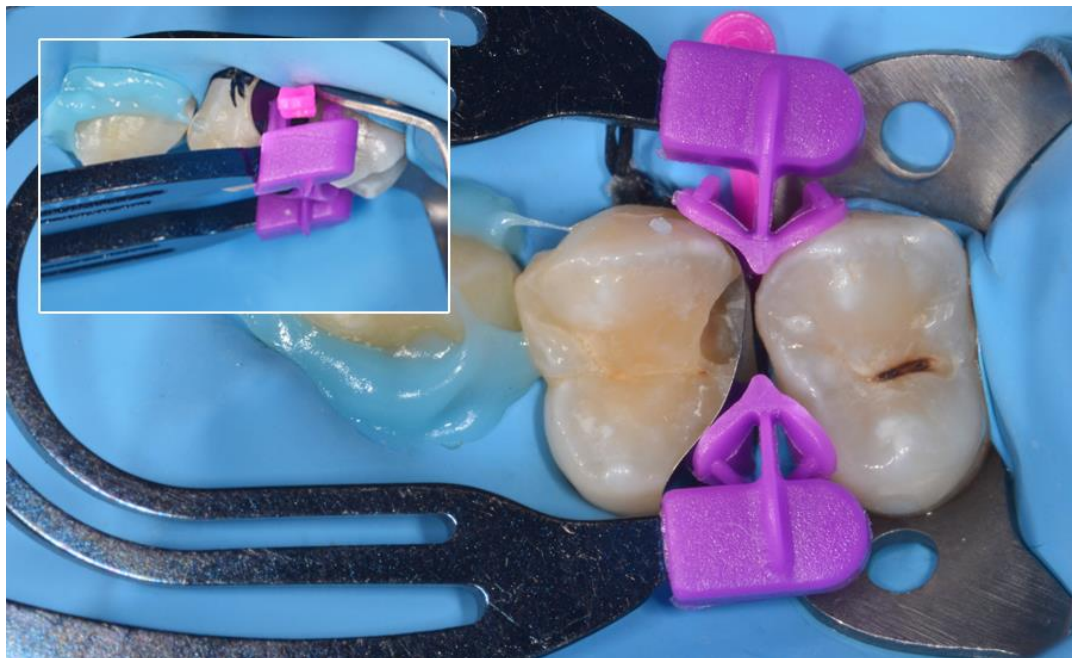
02

Vista después del aislamiento con el dique de goma. El dique de goma se colocó para conseguir el control óptimo del campo operatorio.



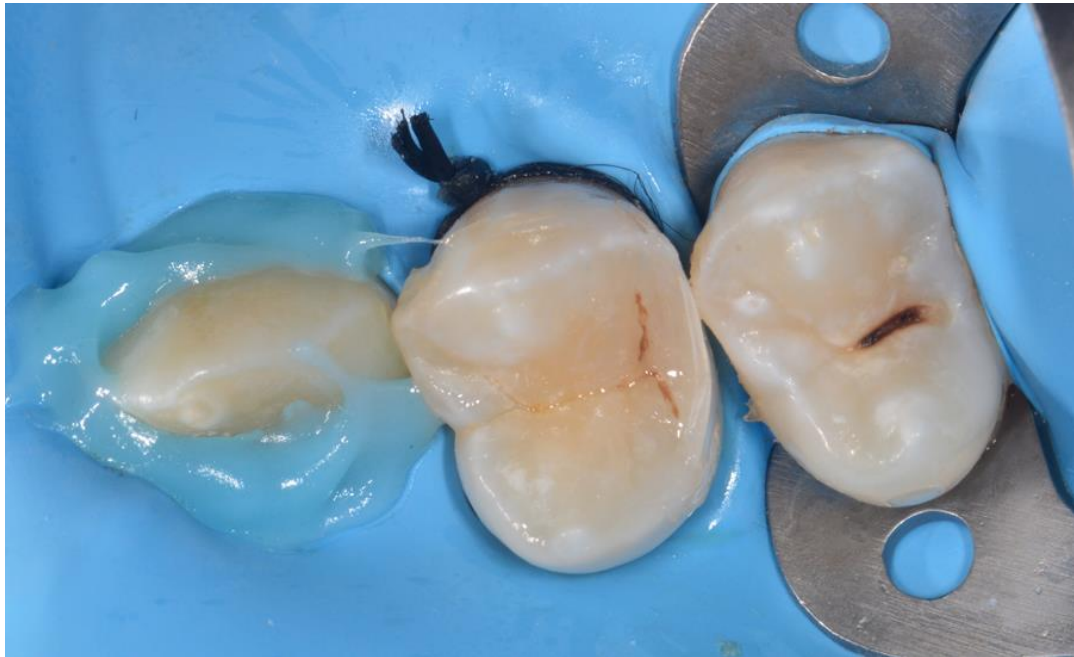
03

Preparación de la cavidad después de eliminar la caries y finalizar la limpieza.



04

Se prestó especial atención a la colocación correcta de la matriz seccional para mejorar la adaptación al diente. Combinamos myClip 2.0 con los extremos myTines Small, diseñados específicamente para los dientes permanentes jóvenes y los dientes con coronas cortas.



05

Vista oclusal de la restauración de composite directa inmediatamente después de retirar el sistema de matrices seccionales. La adaptación perfecta de la matriz en los márgenes vestibular y palatino de la restauración provoca menos destellos y reduce el tiempo del acabado.



06

Restauración final sin el dique de goma. Se comprueba que el punto de contacto entre los premolares es estrecho.

Conclusión

En conclusión, una superficie de contacto funcional se consigue usando el sistema de matrices más adecuado, un anillo de separación de buena calidad entre los dientes y teniendo una adaptación óptima de la matriz a las paredes de la preparación. Estos tres pasos en los dientes jóvenes permanentes se logran con el anillo de separación myClip 2.0 y los extremos myTines Small.