

## Clase II distal en el segundo premolar

Técnica/estudio del  
Dr. Jordi Manauta, Sestri Levante - Italia

### MyCustom Rings Kit

Powered by



Jordi Manauta nació en Ciudad de México, donde se licenció con cum laude en Odontología por la UNITEC (Universidad Tecnológica de México) y fue discípulo del Dr. Miguel Angel Tamés (México) y el Dr. Walter Devoto (Italia). Continuó sus estudios de posgrado con un máster en Odontología Operatoria y Estética en UIC (Universitat Internacional de Catalunya) en Barcelona. Es profesor visitante en la Universidad de Siena y en Marsella. Ha desarrollado varios materiales e instrumentos para la odontología estética y la fotografía en colaboración con compañías internacionales. Es el autor del libro *Layers* (Quintessence 2012). Consultor científico para dos revistas europeas. Es autor y coautor de un gran número de publicaciones en revistas internacionales, y es frecuentemente invitado como conferenciante sobre estos temas. Trabaja en su clínica privada.

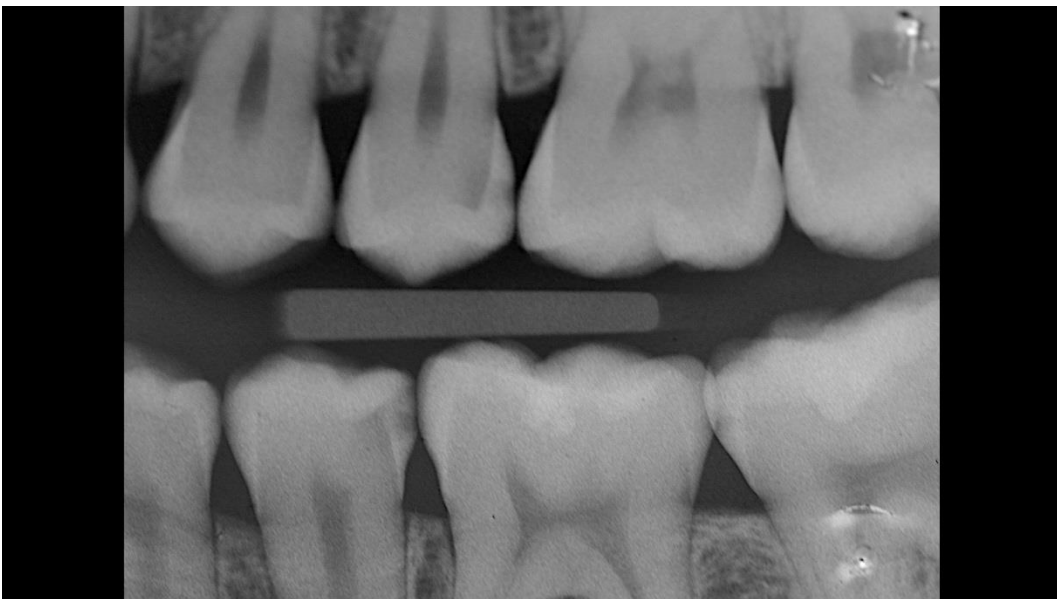
## Caso clínico

Una paciente de 22 años de edad acudió a nuestra consulta para someterse a un control periódico. En la radiografía observamos caries en 35 y 25.  
En el caso clínico a continuación mostramos la restauración paso a paso en el diente 25.



01

Situación preoperatoria. El análisis radiográfico reveló una caries distal en el premolar 25.



02

Radiografía de la situación inicial.



03

El cuadrante con el aislamiento. Primero colocamos la cuña de madera.



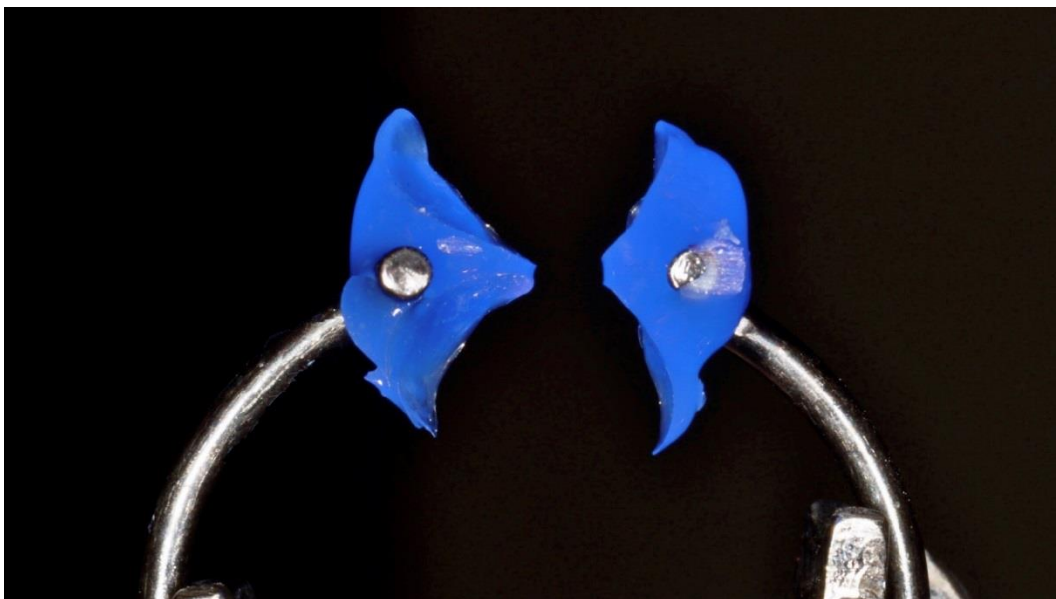
04

Aplicamos una pequeña cantidad de myCustom Resin en contacto con las troneras proximales para reproducir exactamente las paredes proximales. Después de polimerizar la resina, el anillo se coloca sobre el material de impresión. Este paso es muy importante, porque el anillo no debe tocar el diente.



05

Se aplica una segunda capa de myCustom Resin para incorporar los extremos del anillo, y se polimeriza. De este modo se consiguen unos extremos del anillo más fuertes.



06

Vista del myCustom Ring creado.



07

La cavidad después de la preparación, limpieza, remoción de la caries y desinfección.



08

El premolar 25 con la matriz seccional LumiContrast y el myCustom Ring. El myCustom Ring rodea cuidadosamente la matriz, permitiendo así la adaptación perfecta de la matriz y la reproducción fiel de la anatomía del diente.



09

Vista de la cavidad rellena con composite.



10

Vista de la restauración antes del acabado y pulido. La adaptación perfecta de los extremos del myCustom Ring reducen al mínimo el acabado interproximal una vez finalizada la restauración.



11

Vista postoperatoria después del acabado y el pulido. Se ha creado una morfología proximal exacta entre el premolar 25 y el molar 26.



12

Control oclusal después de retirar el dique de goma.





13

Control después de 1 año.



14

Radiografía de la situación preoperatoria (izquierda) y postoperatoria (derecha).

## Conclusión

Conseguir una adaptación perfecta de la banda matriz a las paredes dentales proximales es un problema habitual en el tratamiento de las cavidades de clase II. El myCustom Rings Kit ofrece una solución muy eficaz y fácil de usar para solventar esta dificultad, permitiendo crear unos puntos de contacto muy exactos en las restauraciones de clase II.



[www.styleitaliano.org](http://www.styleitaliano.org)