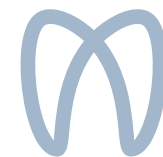


Guía

# elija su sistema de matrices

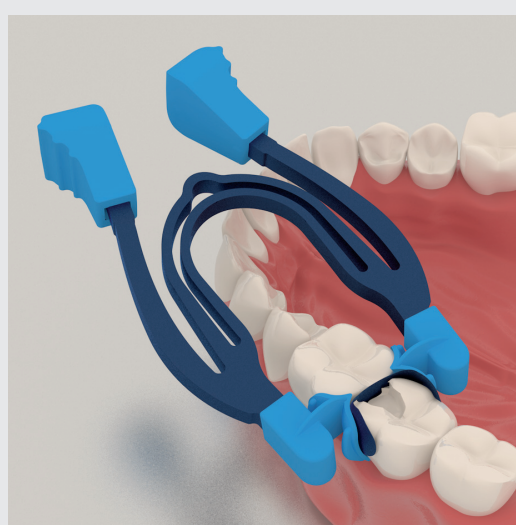
y encuentre la solución ideal para conseguir siempre unos puntos de contacto excelentes en la restauración de cavidades de clase II

sectional  
matrix  
systems



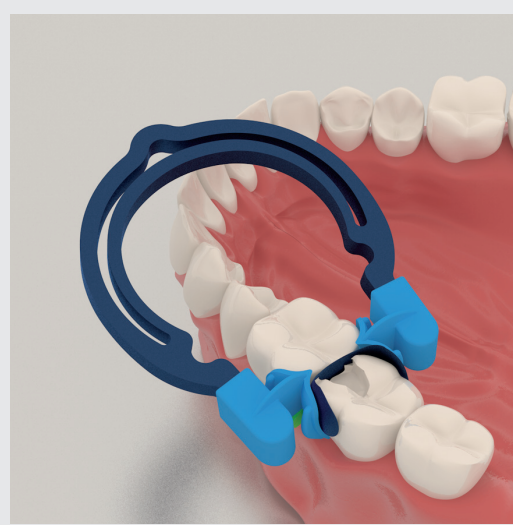
polydentia  
swiss manufacture 

Elija su sistema de matrices y encuentre la solución ideal para conseguir siempre unos puntos de contacto excelentes en la restauración de cavidades de clase II:



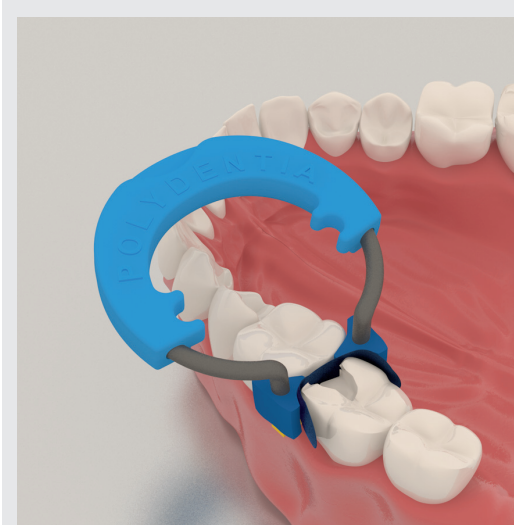
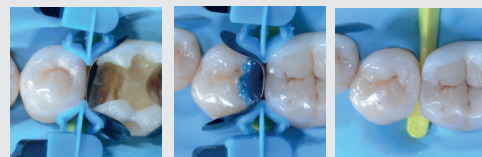
### myClip 2.0

Anillo sectorial todo en uno con pinzas integradas que permiten la colocación con una sola mano usando los dedos. Usado en combinación con las cuñas de madera, MyClip 2.0 separa los dientes y sus extremos anatómicos reutilizables garantizan la perfecta adaptación de la matriz.



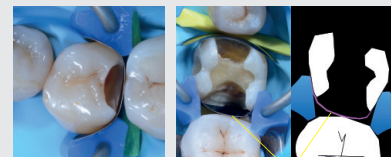
### myQuickmat Forte

Sistema de matrices sectorial desarrollado para ofrecer una fuerte separación de los dientes. MyRing Forte separa los dientes, sus extremos reutilizables de forma anatómica garantizan la perfecta adaptación de la matriz y myWedge forma la banda de matriz del área cervical del diente.

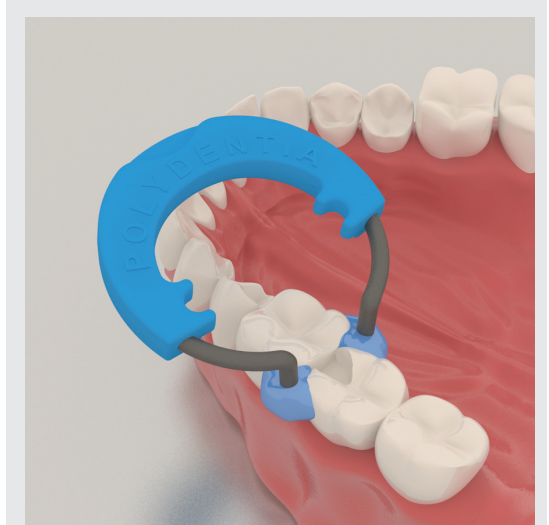


### myQuickmat Classico

Sistema de matrices sectorial desarrollado para brindar una separación ideal y suave usando el myRing Classico de NiTi en combinación con las cuñas interdientales de madera de arce incluidas. Los Delta Tubes reutilizables de silicona con forma anatómica garantizan una perfecta adaptación a la matriz.

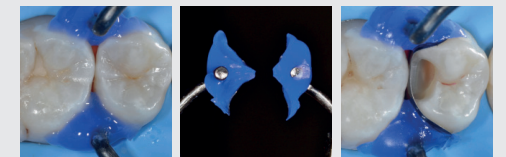


"Sin deformación de la matriz, incluso en caso de preparaciones amplias"



### myCustom Rings

La técnica myCustom Rings permite recrear fácilmente la anatomía interproximal preexistente. La forma de los extremos del anillo se personaliza tomando una impresión de las paredes proximales sanas e intactas usando el composite fotopolimerizable myCustom Resin incluido.



# Matriz sectorial: elija la matriz adecuada para la altura del diente y el tipo de restauración que va a realizar

## Matrices sectoriales Quickmat

Matrices sectoriales contorneadas de forma anatómica hechas de acero inoxidable de primera calidad. Disponibles en dos grosores: fino (0,04 mm), microfino (0,025 mm) y ampliado para restauraciones subgingivales cervicales.

## Matrices sectoriales LumiContrast

Matrices sectoriales contorneadas de forma anatómica. Gracias a su exclusivo color azul oscuro, las matrices sectoriales LumiContrast de Polydentia aumentan significativamente el contraste y reducen el efecto de deslumbramiento, especialmente durante el uso de lupas o microscopios. Disponibles en dos grosores: fino (0,04 mm), microfino (0,025 mm) y ampliado para restauraciones subgingivales cervicales.

## Matrices sectoriales transparentes

Matrices sectoriales contorneadas de forma anatómica hechas de poliéster de primera calidad permeable a la luz de polimerización. Su material especial no se desgarrar bajo tensión ni se adhiere a ningún material para restauraciones de composite.

## Grosor de la matriz

A diferencia de la elección de la forma de la matriz y su material, que se seleccionan según la altura del diente y la restauración, el grosor de la matriz depende de las preferencias personales de cada dentista. Las matrices finas de 0,04 mm/.0016" son fuertes y rígidas y son las más usadas adaptándose a la mayoría de los casos clínicos. Las matrices microfinas de 0,025 mm/.001" se usan en los espacios interdientales estrechos, permitiendo obtener puntos de contacto muy estrechos con una morfología idónea.

## Matrices sectoriales Quickmat

	 <b>REF 5735</b>	 <b>REF 5736</b>	 <b>REF 5756</b>	 <b>REF 5705</b>	 <b>REF 5706</b>	 <b>REF 5746</b>
<b>Grosor</b>	0.025mm / .001"	0.025mm/.001"	0.025mm/.001"	0.04mm / .0016"	0.04mm / .0016"	0.04mm / .0016"
<b>Altura</b>	5mm	6.4mm	6.4mm	5mm	6.4mm	6.4mm
<b>Usada frecuentemente para</b>	Bicúspides y Aplicaciones pediátricas	Molares	Molares con preparación cervical profunda	Bicúspides y Aplicaciones pediátricas	Molares	Molares con preparación cervical profunda

## Matrices sectoriales LumiContrast

	 <b>REF 6735</b>	 <b>REF 6736</b>	 <b>REF 6756</b>	 <b>REF 6705</b>	 <b>REF 6706</b>	 <b>REF 6746</b>
<b>Grosor</b>	0.025mm / .001"	0.025mm/.001"	0.025mm/.001"	0.04mm/ .0016"	0.04mm/ .0016"	0.04mm/ .0016"
<b>Altura</b>	5mm	6.4mm	6.4mm	5mm	6.4mm	6.4mm
<b>Usada frecuentemente para</b>	Bicúspides y Aplicaciones pediátricas	Molares	Molares con preparación cervical profunda	Bicúspides y Aplicaciones pediátricas	Molares	Molares con preparación cervical profunda

## Matrices sectoriales transparentes

	 <b>REF 5765</b>	 <b>REF 5766</b>	 <b>REF 5776</b>
<b>Grosor</b>	0.075mm / .0029"	0.075mm/.0029"	0.075mm/.0029"
<b>Altura</b>	5mm	6.4mm	6.4mm
<b>Usada frecuentemente para</b>	Bicúspides y Aplicaciones pediátricas	Molares	Molares con preparación cervical profunda