



Quick Guide

Improved version:

three layers sewn together • time-saving • flexible • resistant!

Three-layer fiber-glass band, 2 mm wide, especially developed for post-orthodontic retainers.

An alternative to metal retainers, allows the fast and simple realisation of highly aesthetic orthodontic reinforcement, comfortable and less invasive for the patient.



Only for professional use

Made in Switzerland

POLYDENTIA SA
Swiss Products for Fine Dentistry

6805 Mezzovico-Vira
Switzerland

Phone +41 (0)91 946 29 48

Fax +41 (0)91 946 32 03

Web www.polydentia.com

E-mail info@polydentia.com

Since 1989 Polydentia is known for its complete product range consisting of glass fibre bands for the splinting of post-traumatic or periodontally loosened teeth, for fabrication of long-term temporary bridges and glass fibre posts.

Fiber-Splint Ortho Evolution has been especially developed for post-orthodontic retainers and constitutes the perfect combination between aesthetics and resistance.

The band is 2 mm (.08") wide and consists of three fibre-glass layers sewn together one over the other. The individual layers no longer have to be applied onto each other saving valuable chair time. The multi-layer version maintains its flexibility, thus it can be easily adapted and fixed to the palatal/lingual surfaces and in the interdental area, guaranteeing stabilization of the teeth. Retention in the interdental area is made easier also by using the special application clips, provided with Fiber-Splint Ortho Evolution.

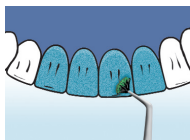
INSTRUCTIONS FOR USE



1. Place a rubber dam.



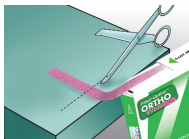
2. Clean all involved teeth with non-fluoride polishing paste.



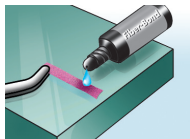
3. Etch the palatal/lingual and approximal surfaces of the teeth for 60 seconds then rinse and blow dry.



4. Coat the etched surfaces with an enamel-dentin bonding agent.



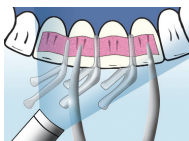
5. Cut a strip of Fiber-Splint Ortho Evolution according to the desired length.



6. On a glass plate, soak the strip in a drop of bonding agent and let the fibre glass strip absorb the liquid completely; wipe off any exceeding bonding material.



7. Apply the soaked strip on the etched and bonded surfaces and hold it in place by fixing the application clips "Clip&Splint" in the interdental area. Make sure that no air bubbles remain between the glass fibre strip and the tooth.



8. The strip is kept in position while polymerized 30-40 seconds per tooth.



9. Any rough areas can be smoothed by applying a thin layer of flowable composite. Light-cure, then finish and polish the retainer. Remove the rubber dam and check the occlusion. Two or more layers of Fiber-Splint Ortho Evolution can be applied using the same technique.

Articles to reorder:

REF 5979 Fiber-Splint™ Ortho Evolution (width 2 mm / .08", length 60 cm), 5 application clips

REF 5975CS 30 application clips "Clip&Splint"

REF 5973 Fiber-Bond 2 bottles 3 ml each



DEUTSCH

Seit 1989 führt Polydentia eine komplette Produktlinie, welche Glasfaserbänder für Schienungen luxierter oder parodontal geschädigter, stark gelockerten Zähne, Langzeitbrückenprovisoren und Glasfaserstifte umfasst.

Fiber-Splint Ortho Evolution wurde spezifisch für die Herstellung von post-orthodontischen Schienungen entwickelt und bietet die beste Kombination zwischen Resistenz und Ästhetik.

Das Band ist 2 mm breit und besteht aus drei aufeinander genähte Glasfaserbänder. Dadurch entfällt bei der Applikation das Aufeinander-schichten einzelner Lagen, was dem Zahnarzt Behandlungszeit erspart. Das mehrlagige Glasfaserband behält seine ausserordentliche Flexibilität bei, kann den oralen Flächen und Interdentalräumen leicht und exakt angepasst werden und garantiert somit die Stabilisierung der Zähne. Das Fixieren des Bandes in den Interdentalräumen wird durch die speziellen Applikationsklammern "Clip&Splint", welche mit dem Fiber-Splint Ortho Evolution verkauft werden, erleichtert.

GEBRAUCHSANWEISUNGEN

1. Kofferdam anlegen.
2. Alle involvierten Zähne mit einer nicht-fluoridhaltigen Polierpaste reinigen.
3. Orale- und Approximalfächen der Zähne 60 Sekunden anätzen, dann spülen und trocknen.
4. Das Schmelz- Adhäsiv auf die angeätzten Flächen applizieren.
5. Fiber-Splint Ortho Evolution Streifen gemäss der benötigten Länge zuschneiden.
6. Auf einer Glasplatte den Fiber-Splint Ortho Evolution Streifen mit dem Bonding Agent imprägnieren. Das Gewebe muss sich dabei ganz mit der Flüssigkeit vollsaugen. Anschliessend wird das überschüssige Adhäsiv abgestreift.
7. Fiber-Splint Ortho Evolution Streifen auf die bearbeiteten oralen Flächen positionieren und mit den Applikationsklammern in den Interdentalräumen fixieren. Dabei ist darauf zu achten, dass sich zwischen Gewebe und Zahn keine Luftblasen bilden.
8. Streifen während 30-40 Sekunden pro Zahn polymerisieren.
9. Eventuelle raue Bereiche können mit einer dünnen Schicht fließfähigem Komposit geglättet werden. Polymerisieren, dann die Schiene finieren und polieren. Kofferdam entfernen und Okklusion überprüfen. Zwei oder mehrere Lagen Fiber-Splint Ortho Evolution können in der selben Weise aufgebracht werden.

FRANÇAIS

Depuis 1989 Polydentia est connue pour sa ligne de produits qui propose des bandes en fibre de verre pour la contention parodontale ou de dents traumatisées et la fabrication de ponts provisoires de longue durée, ainsi que des tenons en fibre de verre.

Fiber-Splint Ortho Evolution a été spécialement développé pour la contention post-orthodontique et constitue la combinaison parfaite entre résistance et esthétique.

La bande a une largeur de 2 mm et est composée de trois bandes en fibre de verre cousues en superposition. Le processus de superposition des couches individuelles n'est donc plus nécessaire, ce qui permet de gagner du temps précieux lors du traitement. La flexibilité de la bande reste inaltérée, ce qui permet de l'adapter facilement au niveau des surfaces palatines/linguales et des embrasures des dents, garantissant ainsi leur stabilisation. Son application est facilitée grâce aux pinces de fixation "Clip&Splint" livrées avec le kit Fiber-Splint Ortho Evolution.

MODE OPÉRATOIRE

1. Poser la digue.
2. Nettoyer toutes les dents concernées à l'aide d'une pâte à polir non fluorée.
3. Mordancer les surfaces palatines/linguales et proximales des dents pendant 60 secondes, puis rincer et sécher à l'air comprimé.
4. Appliquer une couche d'adhésif dentaire sur les surfaces préalablement mordancées.
5. Couper une bande de Fiber-Splint Ortho Evolution selon la longueur appropriée.
6. Sur une plaque de verre imprégner la bande d'adhésif dentaire en prenant soin que le tissu absorbe complètement le liquide. Enlever éventuellement l'excédent d'adhésif.
7. Apposer la bande Fiber-Splint Ortho Evolution sur les surfaces dentaires déjà traitées et la retenir à l'aide de pinces de fixation "Clip&Splint" appliquées dans les espaces interproximaux. Il est important qu'aucune bulle d'air ne se forme entre le tissu et la dent.
8. Polymériser pendant 30-40 secondes par dent.
9. Les zones éventuellement rugueuses peuvent être lissées par application d'une couche très fine de composite fluide. Polymériser, puis effectuer la finition et le polissage de l'attelle de contention. Déposer la digue et contrôler l'occlusion. Deux ou plusieurs couches de Fiber-Splint Ortho Evolution peuvent être appliquées suivant le même processus.

ITALIANO

Dal 1989 Polydentia è conosciuta per la sua linea completa di prodotti che comprende nastri in fibra di vetro per eseguire splintaggi di denti con una mobilità post-traumatica o parodontale e per confezionare ponti provvisori di lunga durata, nonché perni in fibra di vetro.

Fiber-Splint Ortho Evolution è stato specificamente sviluppato per la contenzione post-ortodontica e rappresenta una sintesi perfetta di resistenza ed estetica.

Il nastro è largo appena 2 mm ed è costituito da tre strati di nastro in fibra di vetro cuciti uno sull'altro. I tempi di trattamento sono di gran lunga abbreviati, dato che non è più necessario applicare le strisce strato per strato. La versione multistrato mantiene inalterata la sua flessibilità, la fibra è facilmente fissata sulle superfici palatine/linguali e approssimali dei denti, garantendone così il mantenimento in posizione. La sua applicazione è inoltre facilitata grazie all'impiego degli speciali puntali di fissaggio "Clip&Splint" inclusi nel kit Fiber-Splint Ortho Evolution.

ISTRUZIONI PER L'USO

1. Applicare la diga.
2. Pulire i denti interessati con una pasta detergente priva di fluoruri.
3. Mordenzare per 60 secondi le superfici palatine/linguali ed approssimali dei denti interessati, quindi sciacquare ed asciugare con un getto d'aria.
4. Applicare uno strato di adesivo smalto-dentinale sulle superfici precedentemente mordenzate dei denti.
5. Tagliare una striscia di nastro Fiber-Splint Ortho Evolution in base alla lunghezza necessaria.
6. Su una piastra di vetro, impregnare la striscia di adesivo smalto-dentinale: il tessuto deve esserne completamente imbevuto, rimuovere in seguito l'eccesso.
7. Posizionare la striscia di Fiber-Splint Ortho Evolution sulle superfici trattate dei denti e immobilizzarla con l'ausilio dei puntali di fissaggio "Clip&Splint" applicati negli spazi interdentali, facendo attenzione che non si formino bollicine d'aria tra dente e tessuto.
8. Polimerizzare ogni dente per 30-40 secondi.
9. Eventuali irregolarità o ruvidità possono essere eliminate applicando un sottile strato di composito fluido. Polimerizzare, quindi rifinire e lucidare la contenzione. Rimuovere la diga e controllare l'occlusione. Due o più strati di Fiber-Splint Ortho Evolution possono essere applicati usando la stessa tecnica.

ESPAÑOL

Desde el año 1989 Polydentia es conocida por su línea completa de productos que incluyen tiras en fibra de vidrio para ferulizaciones de dientes con movilidad post-traumática o parodontal y para puentes provisionales de uso prolongado, así como postes de fibra de vidrio.

Fiber-Splint Ortho Evolution ha sido desarrollado especialmente para ferulizaciones post-ortodóncicas y ofrece una perfecta combinación entre resistencia y estética.

La tira tiene un ancho de sólo 2 mm y está formada por tres tiras de fibra de vidrio unidas mediante costura. De este modo se elimina la necesidad de ir superponiendo las diferentes capas durante la aplicación, lo cual ahorra tiempo de tratamiento al odontólogo.

Esta versión multicapa conserva además su alta flexibilidad, la fibra de vidrio puede fijarse fácilmente en las superficies palatinales/linguales y proximales de los dientes, garantizando su mantenimiento en posición. La sujeción de la tira está además favorecida por el empleo de grapas de aplicación especiales "Clip&Splint" incluidas en el kit Fiber-Splint Ortho Evolution.

INSTRUCCIONES DE USO

1. Colocar un dique de goma.
2. Limpiar todos los dientes implicados con una pasta de pulir sin fluoruros.
3. Grabar las superficies linguales/palatinales e interproximales de los dientes durante 60 segundos. A continuación, enjuagar y secar con chorro de aire.
4. Recubrir con agente adhesivo esmalte-dental las superficies linguales/palatinales previamente grabadas con ácido.
5. Cortar una tira de la banda Fiber-Splint Ortho Evolution según la longitud necesaria.
6. Sobre una loseta de cristal, sumergir la tira en el agente adhesivo esmalte-dental dejándola en inmersión hasta que se haya quedado completamente empapada del líquido. A continuación eliminar el exceso de adhesivo.
7. Aplicar la tira de Fiber-Splint Ortho Evolution sobre la superficie preparada de los dientes y fijarla con las pinzas para aplicación "Clip&Splint" en los espacios interproximales. Tener cuidado de que no queden atrapadas burbujas de aire entre la tira de fibra y el diente.
8. Polimerizar durante 30-40 segundos para cada diente.
9. Las zonas que pudieran quedar ásperas pueden alisarse con una capa de composito fluido. Seguidamente, repasar y pulir la férula. Retirar el dique de goma y verificar la oclusión. Dos o más capas de Fiber-Splint Ortho Evolution pueden aplicarse, según esta misma técnica.