

## Restauration de classe IV avec Unica anterior

Procédure du  
Dr. Dan Lazar - Oradea - Roumanie

**Unica**  
anterior  
  
powered by:  
**STYLE ITALIANO**<sup>SM</sup>



Dr Dan Lazar est diplômé à la Faculté de Médecine Dentaire en 2005 à Cluj-Napoca, Roumanie. Après ses études, le Dr Lazar a suivi de nombreuses formations post-universitaires en dentisterie prothétique et restauratrice en Roumanie et en Europe. De 2007 à 2009, il a été professeur à la Faculté de médecine dentaire, Iuliu Hatieganu Cluj-Napoca, au département de restauration dentaire. De 2005 au 2016 Dan Lazar a travaillé dans un cabinet privé à Oradea, en Roumanie. A partir de 2016, il travaille dans sa clinique dentaire privée - Clinica LAZAR. Dan Lazar donne des conférences en Roumanie et à l'étranger depuis 2009 sur différents sujets : restaurations composites directes, prothèses antérieures et photographie dentaire.

## Étude de cas

Le patient s'est présenté pour une réhabilitation esthétique ; l'analyse a révélé des vieilles restaurations composites endommagées qui devraient être remplacées sur les incisives 11 et 21. Le cas suivant montre le Veneer composite direct, étape par étape, construit à l'aide de la matrice antérieure UNICA de Polydentia alimentée par Style Italiano.



01

Vue préopératoire des incisives 11 et 21 montrant les anciennes restaurations en composite qui doivent être remplacées.



02

Le quadrant isolé



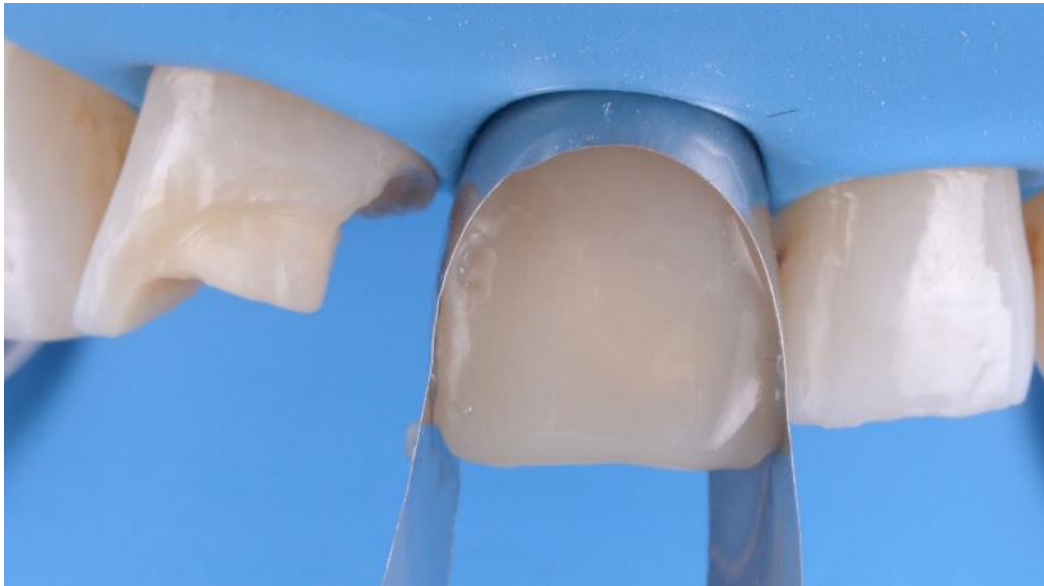
03

La situation clinique après le retrait des anciennes restaurations, nettoyage de la zone proximale et désinfection



04

Les matrices Unica anterior placées sur les incisives 11 et 21. La forme des matrices embrasse les dents et aide le praticien dans la visualisation de ligne médiane. Dans ce cas, la stabilité des matrices n'exige pas des coins ou de résine myCustom Resin pour rester en position.



05

L'incisive 21 a été restaurée en premier ; cette image montre la reconstruction fidèle des bords proximaux.



06

Incisive 21 après le retrait de la matrice Unica. Les parois proximales courbées de la matrice assurent une morphologie proximale précise avec peu ou pas de finition nécessaire.



07

Incisive 21 après le contournage de la restauration. Pour cette étape, la meilleure procédure consiste en terminer la zone proximale précisément en raison de la facilité d'accès aux instruments.



08

L'incisive 11 a été restaurée en suivant la même procédure.



09

La situation clinique après la reconstruction des surfaces incisives, la finition et le polissage initial.



10

Finition finale et polissage, lignes de transition après l'hydratation du composite. Cette étape est essentielle pour obtenir une apparence visuelle des restaurations en composite qui satisfera le patient.

11



Des disques de polissage ont été utilisés pour ajuster les angles mésial et distal.

12



Une fraise à fissure conique rouge a été utilisée pour ajuster la morphologie primaire de la dent.





13

Pour la finition de la deuxième morphologie de la dent, un caoutchouc dur à faible vitesse a été utilisé pour lisser la surface.



14

Polissage final de la restauration à l'aide d'une meule thermoplastique.



13

Résultat final après les ajustements occlusaux dans les mouvements statiques et dynamiques.



13

Résultat final, vue de côté. La restauration a été réalisée en deux sessions, une session pour la reconstruction et la finition primaire (1,5h) et la seconde session pour la finition finale et le polissage (45 min).

## Conclusion

La forme ergonomique de Unica anterior powered by Style Italiano permet au clinicien de restaurer les morphologies naturelles proximales et cervicales en même temps et de manière très prédictible, ce qui fait de ces matrices un produit très utile pour les restaurations antérieures.

