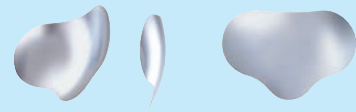


ACCESSOIRES

Matrices sectorielles bombées Quickmat avec extension cervicale

- Pour obturations cervicales et sous-gingivales
- Deux versions: fines (0.04 mm) et microfines (0.025 mm)



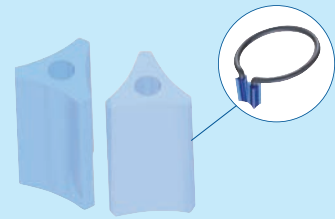
Matrices sectorielles transparentes

- Pour une polymérisation optimisée
- Transparentes, fines et bombées
- Trois versions: prémolaire, molaire et avec extension cervicale



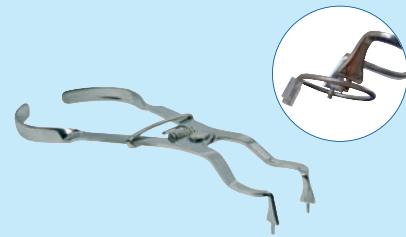
Ergots Delta en silicone

- Pour une adaptation parfaite à la dent
- Facilitent l'adhérence de la matrice sur la dent



Pince anneaux Quickmat

- Pour une application facilitée des anneaux de maintien Quick
- En acier inoxydable, autoclavable à 134 °C



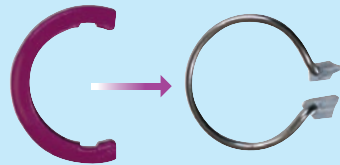
Pince Quickmatrix

- Pointes avec revêtement en carbure de tungstène pour éviter l'usure
- Pour faciliter le placement et la reprise des matrices sectorielles
- Design ergonomique
- Visibilité optimale
- En acier de qualité supérieure, cette pince est autoclavable jusqu'à 134 °C



Insert Re-Force

- Positionné sur l'anneau Quick, il permet d'augmenter sa force de séparation
- Autoclavable à 134 °C



Vos opinions :



DR. G. DERCHI
La Spezia - Italie

"J'utilise le système de matrices sectorielles Quickmat depuis des années. L'acier des matrices 0.04 mm s'adapte de manière exceptionnelle - les nouvelles matrices avec extension cervicale sont très confortables pour serrer convenablement le bord cervical."

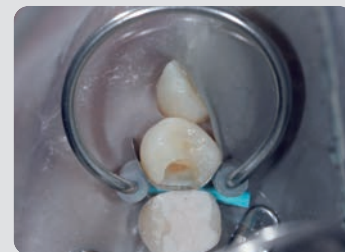
"La possibilité d'empiler 3 anneaux permet de réduire les temps pendant les phases cliniques."



DR. H. VAN DER ELST
Bad Wiessee - Allemagne & Dubaï - E.A.U.

"Grâce aux ergots en silicone, l'adaptation à la dent est excellente (...) et permet de limiter les étapes de façonnage et polissage du composite."

"Les matrices du nouveau système sont très minces, facilitant ainsi le rétablissement du contact interproximal et l'insertion entre les dents."



DR. J. A. FERNÁNDEZ RUIZ
Ibiza (Baléares) - Espagne

"Au cours des contrôles, nous observons l'absence de débris alimentaires dans les espaces interdentaires, preuve du succès du traitement."

"Nos patients ont exprimé le confort et la satisfaction apportés par ce traitement avec l'évaluation très bien et excellent."

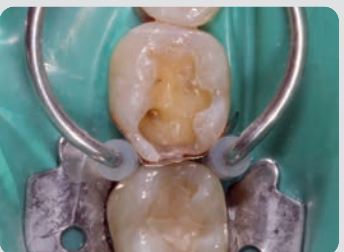


Image 1:
Anneau sans ergots en silicone.

Image 2:
Anneau Quick avec ergots spéciales en silicone. Garantit une meilleure adaptation de la matrice sectorielle à la dent et améliore la stabilité en permettant la réalisation de contacts interproximaux parfaits.

POLYDENTIA SA
Swiss Products for Fine Dentistry



Quickmat Deluxe

Système de matrices sectorielles pour restaurations optimales de classe II



Points de contact parfaits



meilleure adhérence & stabilité



Introkit complet

simple et efficace



Suivez-nous:



Produit en Suisse par :

Polydentia SA | Swiss Products for Fine Dentistry
Via Cantonale 47 | CH-6805 Mezzovico-Vira

Tel : +41 (0)91 946 29 48 | Fax : +41 (0)91 946 32 03
www.polydentia.fr | info@polydentia.com

POLYDENTIA SA
Swiss Products for Fine Dentistry

www.quickmatdeluxe.com

Bon de commande

REF	Description article et contenu	Quantité
REF 5701	Quickmat Deluxe Kit	
Recharges Quickmat Deluxe		
REF 5705	100 matrices sectorielles Quickmat - Prémolaires 0,04 mm / 5 mm - en acier inoxydable	100
REF 5706	100 matrices sectorielles Quickmat - Molaires 0,04 mm / 6,4 mm - en acier inoxydable	100
REF 5735	100 matrices sectorielles Quickmat - Prémolaires fines 0,025 mm / 5 mm - en acier inoxydable	100
REF 5736	100 matrices sectorielles Quickmat - Molaires fines 0,025 mm / 6,4 mm - en acier inoxydable	100
REF 5704	3 anneaux de maintien Quick + 3 inserts Re-Force + 8 ergots en silicone Delta	3
Produits complémentaires		
REF 5746	50 matrices sectorielles bombées (hauteur 6,4 mm + Ext., épaisseur 0,04 mm)	50
REF 5756	50 matrices sectorielles bombées (hauteur 6,4 mm + Ext., épaisseur 0,025 mm)	50
REF 5765	100 matrices sectorielles transparentes (hauteur 5 mm)	100
REF 5766	100 matrices sectorielles transparentes (hauteur 6,4 mm)	100
REF 5776	50 matrices sectorielles bombées transparentes (hauteur 6,4 mm + Ext.)	50
REF 5710	5 anneaux de maintien Quick + 10 ergots cylindriques en silicone pour anneaux	5
REF 5711	30 ergots cylindriques en silicone pour anneaux	30
REF 5712	30 ergots en silicone Delta pour anneaux	30
REF 5703	Pince Quickmatrix (pour placement & reprise de matrices sectorielles)	1
REF 5702	Pince anneaux de maintien Quickmat	1

REV 02.10.2014

Quickmat Deluxe

Le système de matrices sectorielles idéal pour points de contact interproximaux parfaits !

Quickmat Deluxe est un nouveau système de matrices sectorielles permettant de réaliser des points de contact optimaux, extrêmement précis et anatomiques dans les restaurations de classe II. Le système se caractérise par sa simplicité d'application et se compose des éléments suivants :

Anneaux de maintien Quick : en acier inoxydable, très pratiques pour la reconstruction d'une MOD.

Insert " Re-Force " pour anneaux Quick : appliqué à l'anneau et selon les besoins cliniques, il permet d'augmenter la force de séparation que celui-ci exerce sur les dents.

Ergots en silicone (forme cylindrique et Delta) : particulièrement indiqués pour les cavités très étendues. Ces ergots s'appliquent aux extrémités de l'anneau Quick et s'adaptent parfaitement à la convexité des dents en facilitant l'adhérence et l'adaptation de la matrice.

Matrices sectorielles bombées fines (0.04 mm) : dotées d'une forme anatomique, elles sont facilement modélables.

Matrices sectorielles bombées microfines (0.025 mm) : permettent d'obtenir des points de contact très étroits et à la morphologie idéale surtout en cas d'espaces interdentaires très serrés.

Coins en bois d'érable assortis : sélection de quatre tailles avec codage couleur.

Application rapide et simple



1 Appliquez une digue, positionnez une matrice sectorielle et placez les coins.

→ Choisissez un coin de taille adaptée. Le coin fournit une séparation optimale et tout en douceur entre les dents.



2 Utilisez la pince Quickmat pour mettre en place l'anneau Quick.

→ L'anneau Quick assure l'adaptation de la matrice à l'anatomie de la dent.



3 Adaptez la matrice sectorielle à la dent adjacente et procédez à l'obturation.

→ Les matrices sectorielles bombées de 0,04 mm et 0,025 mm sont faciles à modeler.



4 Pour des cavités étendues, appliquez les ergots en silicone sur les anneaux Quick.

→ Les ergots en silicone facilitent l'adaptation et la stabilité de la matrice et la protection de la gencive.



5-6 Restaurations des cavités MOD. Positionnez les matrices sectorielles et les coins sur les deux côtés de la dent.

→ La forme des anneaux Quick permet de les superposer sans problème.

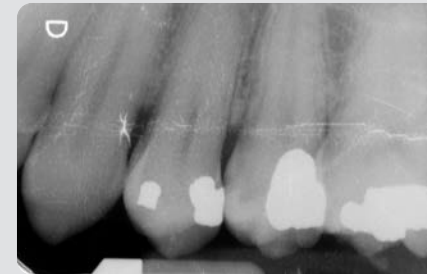


Cas clinique avec Quickmat Deluxe : Cavité MOD

Avec l'aimable autorisation du Docteur J. A. Fernández Ruiz – Ibiza/Espagne



1 Vue préopératoire. L'obturation en amalgame doit être remplacée.



2 Image aux rayons X avant le traitement.



3 Placement de la digue pour une isolation correcte.



4 Après le retrait de l'amalgame, des coins en bois, des matrices sectorielles (épaisseur 0,04 mm) et des anneaux Quick avec ergots en silicone sont placés de chaque côté de la dent.



5 Phase de mordançage.



6 Revêtement de la dent avec adhésif dentaire.



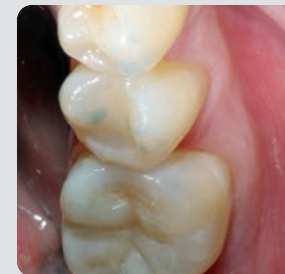
7 Application de composite sur la zone de contact de la préparation.



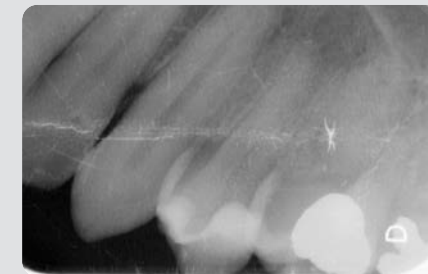
8 La dent est photopolymérisée.



9 Vue occlusale après la polymérisation du composite.



10 Vue post-opératoire de la restauration.



11 Image aux rayons X finale.

POLYDENTIA SA
Swiss Products for Fine Dentistry

AVANTAGES

- Permet de réaliser des points de contact interproximaux parfaits!
- **NOUVEAU: insert Re-Force pour augmenter la force de séparation de l'anneau de maintien Quick**
- **Le seul système qui inclut des ergots en silicone à placer sur les extrémités des anneaux**
- **Matrices sectorielles avec extension cervicale pour obturations sous-gingivales**
- **Les anneaux Quick peuvent être superposés dans le cas de cavités MOD**
- **Pince Quickmatrix, adaptée pour faciliter le placement et la reprise des matrices sectorielles**



Insert Re-Force pour anneaux de maintien Quick

Positionné sur l'anneau Quick, il permet d'augmenter sa force de séparation et sa rigidité.



Pour les cavités étendues, appliquez les ergots en silicone sur les anneaux Quick.

Les ergots en silicone permettent aussi une meilleure prise de la matrice et empêchent les branches de pénétrer dans l'espace interdentaire.



Pour assurer une stabilité encore plus grande de l'anneau, les ergots Delta en silicone (forme triangulaire) s'indiquent.

Grâce à leur forme concave, la matrice s'adapte parfaitement à la convexité de la dent.



Quickmat Deluxe Kit, contenu :

- Anneaux de maintien Quick, insert Re-Force
- Ergots cylindriques en silicone pour anneaux Quick
- Ergots en silicone Delta pour anneaux Quick
- Matrices sectorielles fines et bombées, assorties (0.04 mm, prémolaires et molaires)
- Matrices sectorielles microfines et bombées, assorties (0.025 mm, prémolaires et molaires)
- Coins interdentaires en bois, assortis

