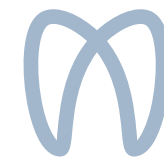


Guide

choisissez votre système de matrices

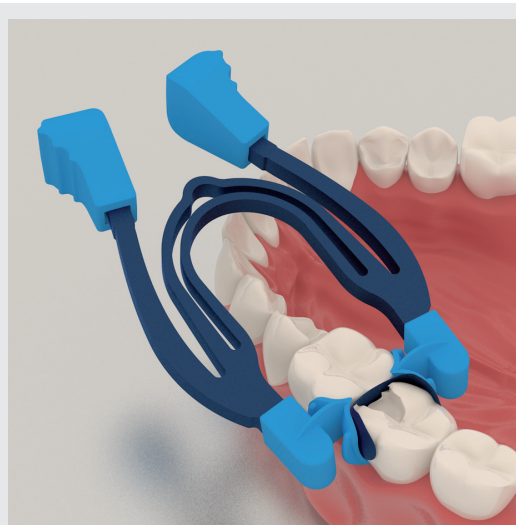
et trouvez la solution idéale pour
des points de contact toujours
parfaits lors de vos restaurations
de cavités de classe II



polydentia
swiss manufacture 

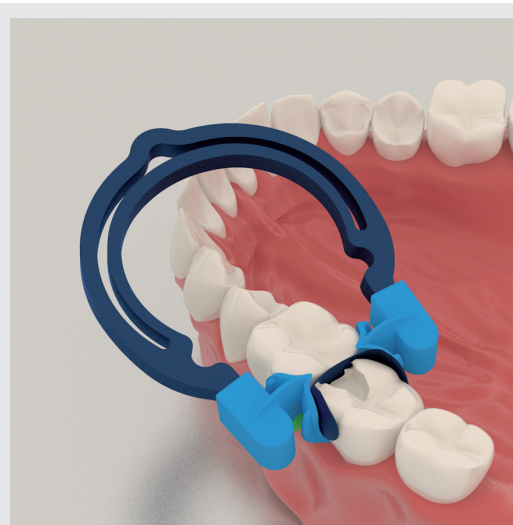
sectional
matrix
systems

Choisissez votre système de matrices et trouvez la solution idéale pour des points de contact toujours parfaits lors de vos restaurations de cavités de classe II :



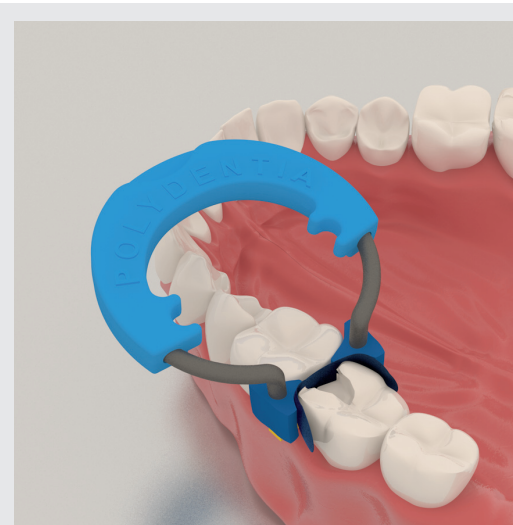
myClip 2.0

Système **tout-en-un** comprenant un anneau avec pince intégrée, pour une mise en place facile avec une seule main, en utilisant simplement les doigts. MyClip 2.0 utilisé en combinaison avec les coins en bois garantit la séparation des dents. Par ailleurs, ses extrémités réutilisables de forme anatomique assurent une adaptation parfaite de la matrice.



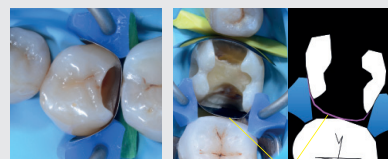
myQuickmat Forte

Système de matrice sectorielle pour une séparation efficace des dents. MyRing Forte sépare les dents. Ses extrémités réutilisables de forme anatomique garantissent une adaptation parfaite de la matrice et myWedge forme la bande matricielle autour de la région cervicale de la dent.

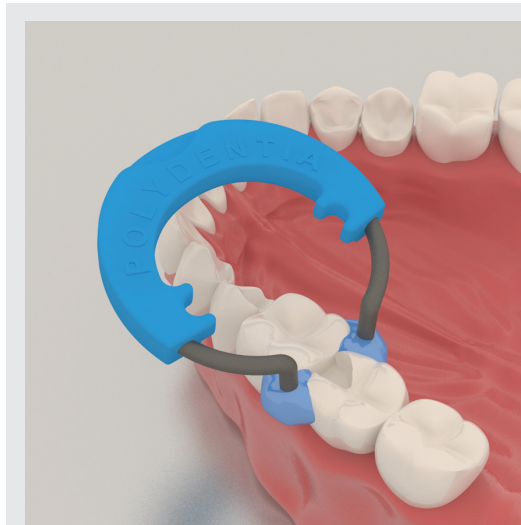


myQuickmat Classico

Système de matrice sectorielle développé pour exercer une force de séparation optimale et tout en douceur des dents avec myRing Classico en NiTi en combinaison avec les coins interdentaires en bois d'érable inclus. Delta Tubes en silicone de forme anatomique pour une adaptation optimale de la matrice.

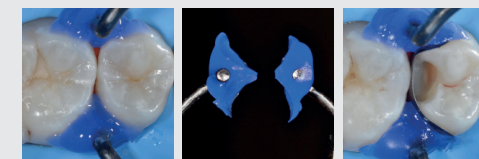


« Aucune déformation de la matrice, même en cas de cavités vastes étendues »



myCustom Rings

La technique myCustom Rings permet de recréer facilement l'anatomie interproximale pré-existante. Pour obtenir des extrémités d'anneau de forme personnalisée, on réalise une prise d'empreinte des parois proximales saines et intactes à l'aide du composite photopolymérisable myCustom Resin inclus.



Bande de matrice sectorielle : choisissez la matrice en fonction de la hauteur de la dent et du type de restauration réalisée

Matrices sectorielles Quickmat

Matrices sectorielles bombées de forme anatomique en acier inoxydable de qualité supérieure. Disponibles en deux épaisseurs, fines (0,04 mm) et microfines (0,025 mm), elles peuvent aussi servir pour les restaurations sous-gingivales cervicales.

Matrices sectorielles LumiContrast

Matrices sectorielles bombées de forme anatomique. Grâce à leur coloris bleu foncé unique, les matrices sectorielles LumiContrast de Polydentia augmentent nettement le contraste et réduisent l'éblouissement, qui se produit lors de l'utilisation de loupes ou de microscopes. Disponibles en deux épaisseurs, fines (0,04 mm) et microfines (0,025 mm), elles peuvent aussi servir pour les restaurations sous-gingivales cervicales.

Matrices sectorielles transparentes

Matrices sectorielles bombées de forme anatomique en polyester de première qualité, laissant passer la lumière des lampes à photopolymériser. Le matériau spécial ne se déchire pas sous tension et n'adhère à aucun matériau composite de restauration.

Épaisseur de matrice

Contrairement au choix de la forme et du matériau de la matrice qui dépendent de la hauteur de la dent et de la restauration prévue, l'épaisseur de la matrice est un choix propre à chaque dentiste. Robustes et rigides, les matrices fines de 0,04 mm / .0016" sont les plus utilisées car adaptées à la majorité des cas cliniques. Les matrices microfines de 0,025 mm / .001" sont utilisées en cas d'espaces interdentaires étroits, ce qui permet d'obtenir des points de contact très proches avec une morphologie idéale.

Matrices sectorielles Quickmat

	 REF 5735	 REF 5736	 REF 5756	 REF 5705	 REF 5706	 REF 5746
Épaisseur	0.025mm / .001"	0.025mm/.001"	0.025mm/.001"	0.04mm / .0016"	0.04mm / .0016"	0.04mm / .0016"
Hauteur	5mm	6.4mm	6.4mm	5mm	6.4mm	6.4mm
Utilisation fréquente pour	Bicuspidés et applications pédiatriques	Molaires	Molaires avec cavité cervicale profonde	Bicuspidés et applications pédiatriques	Molaires	Molaires avec cavité cervicale profonde

Matrices sectorielles LumiContrast

	 REF 6735	 REF 6736	 REF 6756	 REF 6705	 REF 6706	 REF 6746
Épaisseur	0.025mm / .001"	0.025mm/.001"	0.025mm/.001"	0.04mm/ .0016"	0.04mm/ .0016"	0.04mm/ .0016"
Hauteur	5mm	6.4mm	6.4mm	5mm	6.4mm	6.4mm
Utilisation fréquente pour	Bicuspidés et applications pédiatriques	Molaires	Molaires avec cavité cervicale profonde	Bicuspidés et applications pédiatriques	Molaires	Molaires avec cavité cervicale profonde

Matrices sectorielles transparentes

	 REF 5765	 REF 5766	 REF 5776
Épaisseur	0.075mm / .0029"	0.075mm/.0029"	0.075mm/.0029"
Hauteur	5mm	6.4mm	6.4mm
Utilisation fréquente pour	Bicuspidés et applications pédiatriques	Molaires	Molaires avec cavité cervicale profonde