

Classe II MO sul primo molare

Procedura/Studio del

Dott. David Gerdolle, Montreux – Svizzera

myClip 2.0

LumiContrast

Cunei in legno



Il Dott. Gerdolle si è laureato presso la Facoltà di Odontoiatria di Nancy nel 1993. Dopo il 1995, ha conseguito specializzazioni in prostodonzia, medicina forense e odontoiatria forense.

Dal 1996 al 2005 è stato docente presso la Scuola Odontoiatrica di Nancy ed è tuttora molto attivo come responsabile della formazione specialistica in odontoiatria adesiva e odontoiatria biomimetica presso l'Università di Parigi, oltre ad essere Istruttore Certificato dell'Accademia di Odontoiatria Biomimetica.

Il Dott. Gerdolle ha uno studio odontoiatrico privato in Svizzera dal 2005, dedicato all'odontoiatria conservativa e a minima invasività. Oltre alle sue attività accademiche e professionali, è spesso speaker e conferenziere a seminari, congressi e corsi pratici soprattutto nel campo dell'odontoiatria riparatoria.

Il Dott. Gerdolle è molto attivo anche come autore o co-autore di pubblicazioni scientifiche nazionali e internazionali.

Case Report

Una paziente, 35 anni, fumatrice, senza patologie generali, presentava una lesione cariosa secondaria sotto una precedente ricostruzione con composito sul molare 36.

Il caso seguente mostra la ricostruzione diretta con composito della lesione usando il sistema sezionale Polydentia myClip 2.0, le matrici sezionali LumiContrast e cunei in legno.



01

La cavità scavata e preparata sul molare 36 dopo la pulizia.



02

Foto della cavità dotata di myClip 2.0, della matrice sezionale LumiContrast 6,4 mm e di cuneo arancione in legno.



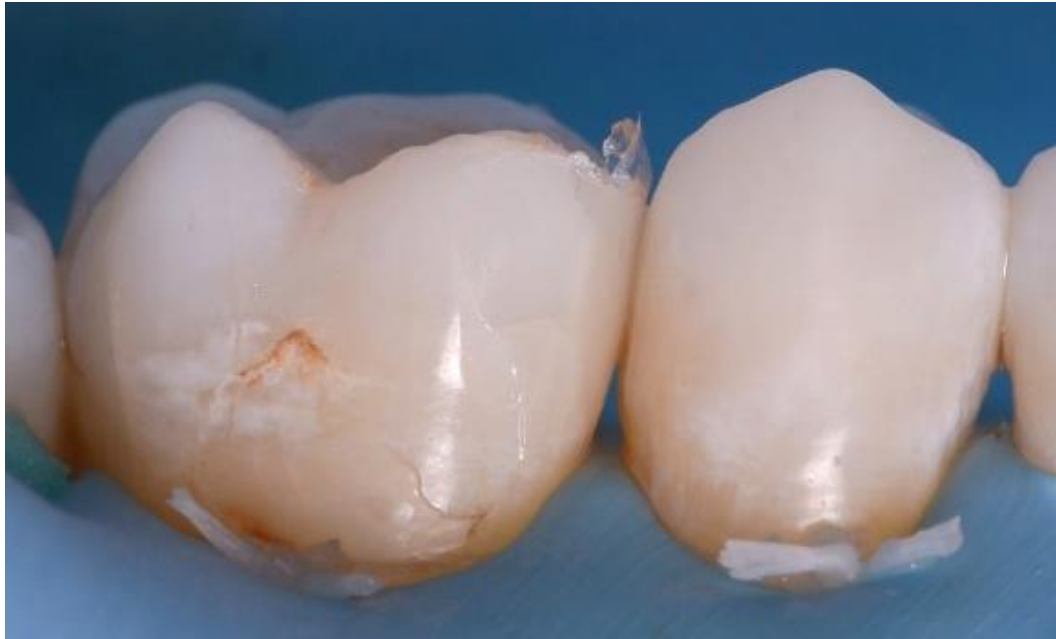
03

Veduta laterale della cavità dotata di myClip 2.0, della matrice sezionale LumiContrast 6,4 mm e di cuneo arancione in legno.



04

Situazione dopo la rimozione di myClip 2.0, matrice e cuneo. L'adattamento delle estremità dell'anello permette di ridurre al minimo la rifinitura interprossimale alla fine della ricostruzione.



05

Veduta laterale del punto di contatto ricostruito prima della rifinitura e lucidatura.



06

Veduta post-operatoria della ricostruzione dopo rifinitura e lucidatura. Si è creata una morfologia prossimale molto precisa tra il premolare 35 e il molare 36.

Conclusione

myClip 2.0 è uno strumento molto utile per la ricostruzione posteriore di classe II. È facile da maneggiare, le estremità hanno una geometria e una rigidità che consentono in modo molto efficace di dare forma alla matrice sulle pareti palatali e del cavo orale. In questo modo si risparmia tempo per le fasi di rifinitura e si garantisce una buona morfologia prossimale.